

Qbus

slimme kamers



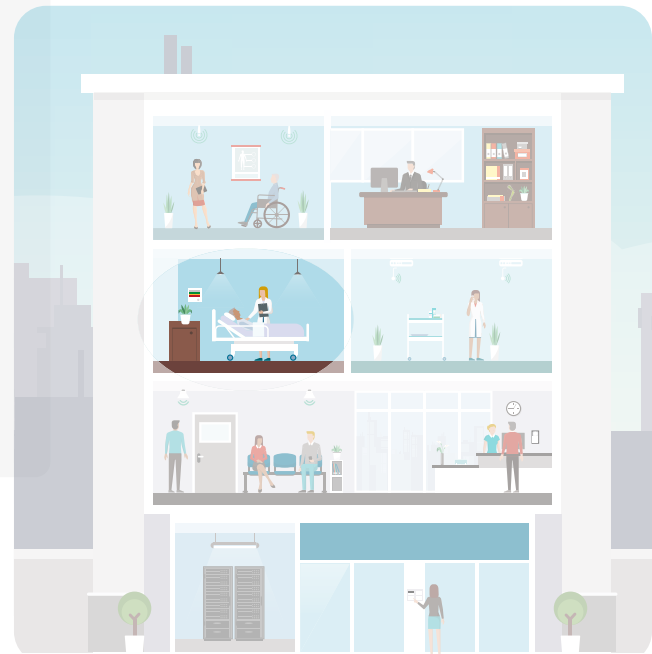
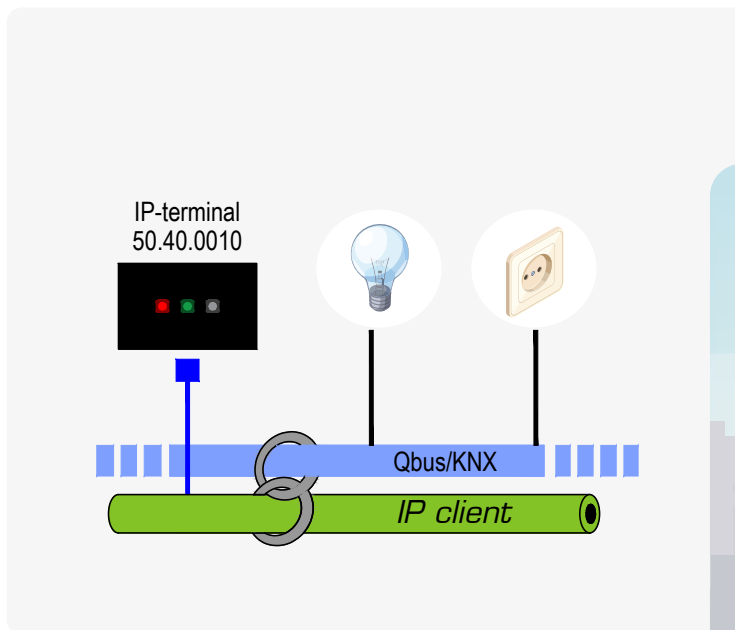
Qbus is een partner die gebouwen slim maakt. Comfort en gemoedsrust staan centraal maar steeds met een duurzaam karakter. Als fabrikant ontwikkelen ze steeds toekomstgerichte producten die ook compatibel moeten zijn met bestaande installaties. Vanuit 5 vestigingen verdelen ze hun producten in 22 landen en hebben ze reeds meer dan 300.000 modules up en running.



Waarom niet de kennis van twee marktleiders samenbrengen om prachtige projecten te realiseren in de zorgsector? Qbus heeft de producten en knowhow om gebouwen slim te maken en als marktleider van oproepsystemen integreert Televic Healthcare Solutions technologie-oplossingen in de zorgsector. Een gedroomde combinatie!



Er is niets zo vervelend voor u - als zorginstelling - om diverse technologieën te moeten integreren zonder te weten of zij samen een werkend geheel zullen vormen. Wij zorgden ervoor dat het oproepsysteem en de gebouwenautomatisering perfect op elkaar zijn afgestemd.

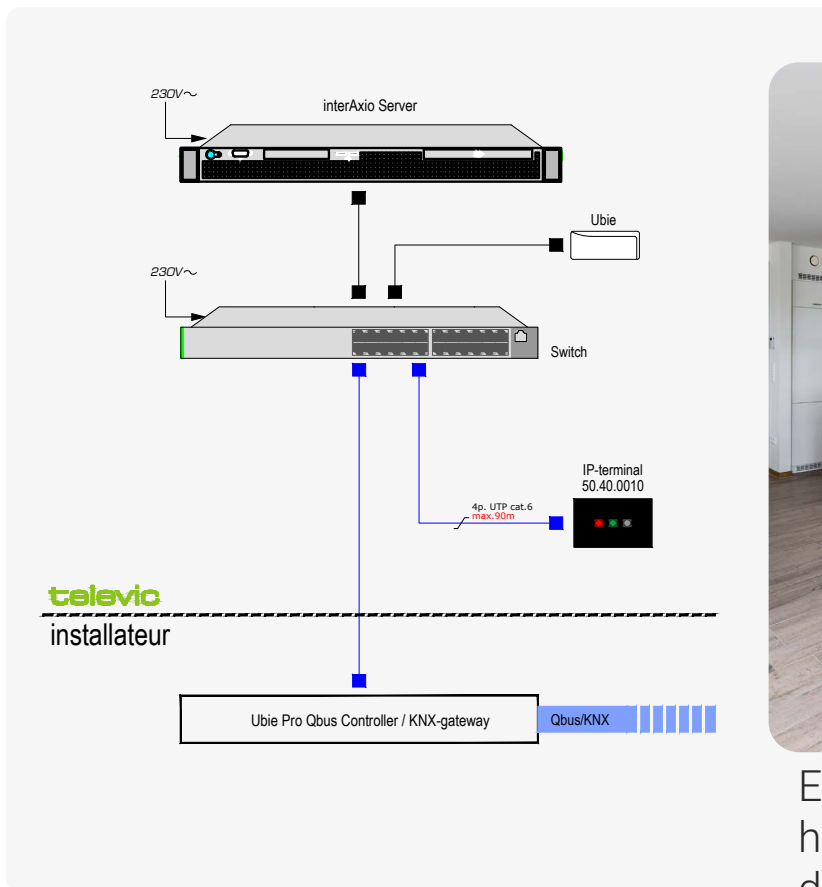


[click here to see more!](#)

In het Televic Healthcare Solutions- concept draait het niet alleen om veiligheid en communicatie, maar ook om comfort. Diverse studies wijzen immers uit dat mensen in de eerste instantie naar een assistentiewoning verhuizen om te genieten van meer modern comfort in een beheersbaar formaat. Hoewel veiligheid ook zeer belangrijk is, staat dit voor hen niet altijd op nummer 1 in de prioriteitenlijst. Om meer comfort te bieden en vooral om slimme kamers en flats te vormen, startten we enkele jaren geleden een doorgedreven partnership op met Qbus. De waarden en normen van dit bedrijf liggen zeer dicht bij de onze en samen kwamen we al zeer snel tot prachtige integraties. Integraties die vooral de bewoners ten goede komen.

De kamerterminal wordt gekoppeld aan het domoticanetwerk, waardoor eindeloos veel mogelijkheden ontstaan.

extra comfort aan de bewoners



Een dergelijke integratie van het oproepsysteem met een domoticasysteem is van onschatbare waarde. Eerst en vooral biedt het u als instelling een voorsprong tegenover uw collega's als het gaat over het aanbieden van veiligheid en comfort aan uw bewoners. De integraties zijn aangepast aan het gebruiksprofiel van uw klanten zodat deze sturingen zeer basis kunnen zijn of via touchscreen of smartphone en tablet kunnen worden bediend.

Uw gebouw wordt slimmer

De integratie tussen Qbus en Televic Healthcare zorgt ervoor dat uw zorginstelling als gebouw slimmer wordt. Enerzijds maken we het mogelijk om uw gebouwenautomatisering van Qbus of KNX vanuit ons interAxio-touchscreen te bedienen. U kan verlichting, zonnewering, video,... vanop één touchscreen aansturen. Dit zorgt er uiteraard voor dat u minder verschillende producten aan de muur moet hangen, wat er op zijn beurt weer zorgt voor een kleinere investering. Omgekeerd maakt deze integratie het ook mogelijk om de flat of de kamer te laten reageren op een verpleegoproep. Zo verbetert u het comfort van een patiënt of bewoner in nood en zorgt u er voor dat de ruimte zich aanpast aan de situatie. Lees vooral verder om te ontdekken hoe.

art/réf:

43.09.0000 Installatie UBIEPRO server

Aansturing vanuit interAxio terminal via het netwerk/de servers van: lichten, dimmers, sferen, temperatuur, rolluiken

43.09.0001 UBIEPRO domotica licentie per terminal**43.09.0002** Extra licentie KNX: UBIEPRO KNX suite

We zorgen ervoor dat, wanneer een bewoner van een serviceflat een alarm genereert, heel wat acties in gang worden gezet: de verlichting past zich aan, wat ervoor zorgt dat de bewoner zich beter kan oriënteren. Tegelijk wordt de verwarming hoger gezet om het risico op onderkoeling te verkleinen in het geval de bewoner viel en op de vloer ligt. Daarnaast biedt de toegangscontrole automatisch toegang tot de flat of stuurt het systeem een toegangscode naar de zorgverlener die onderweg is.

